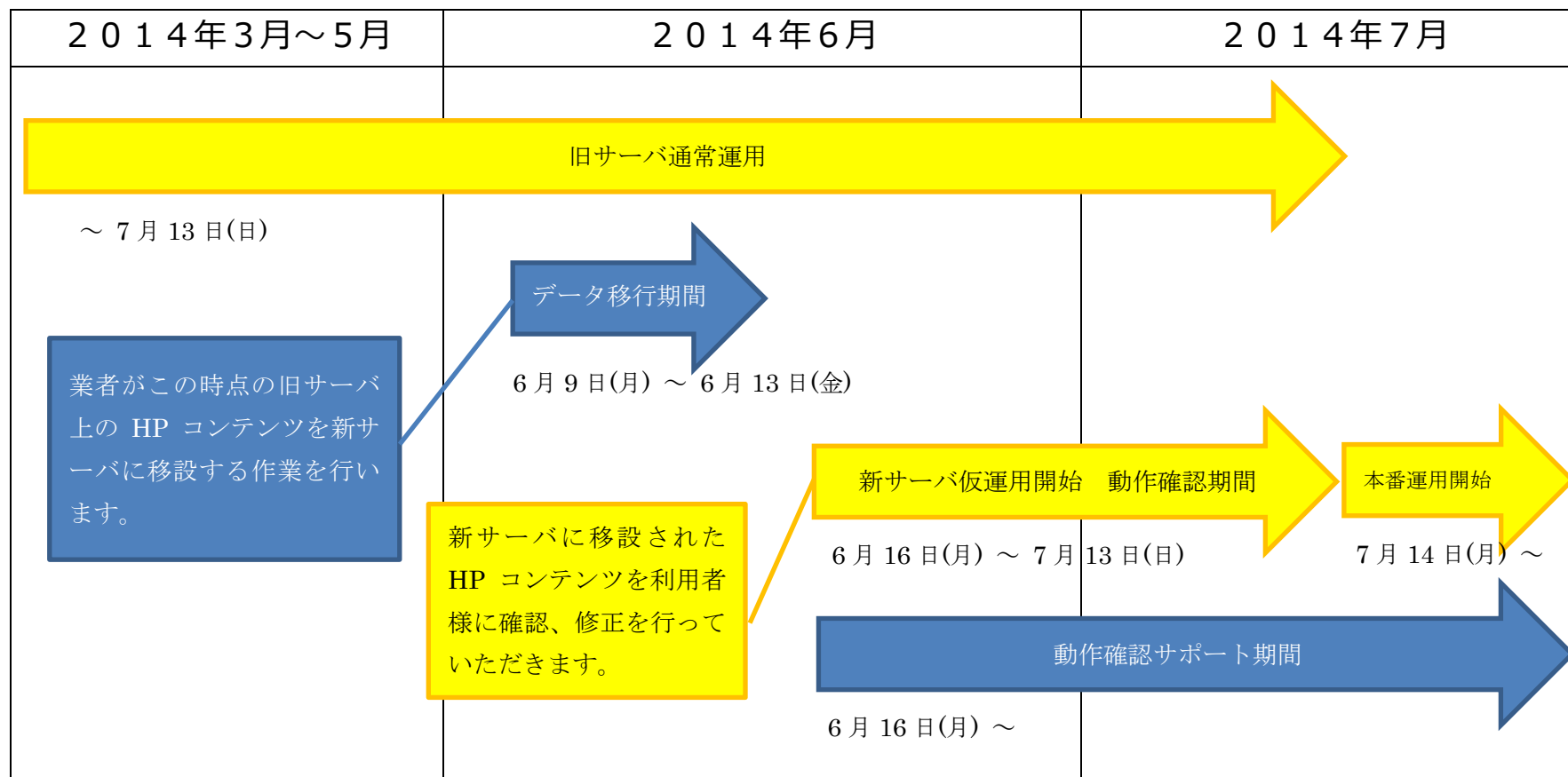


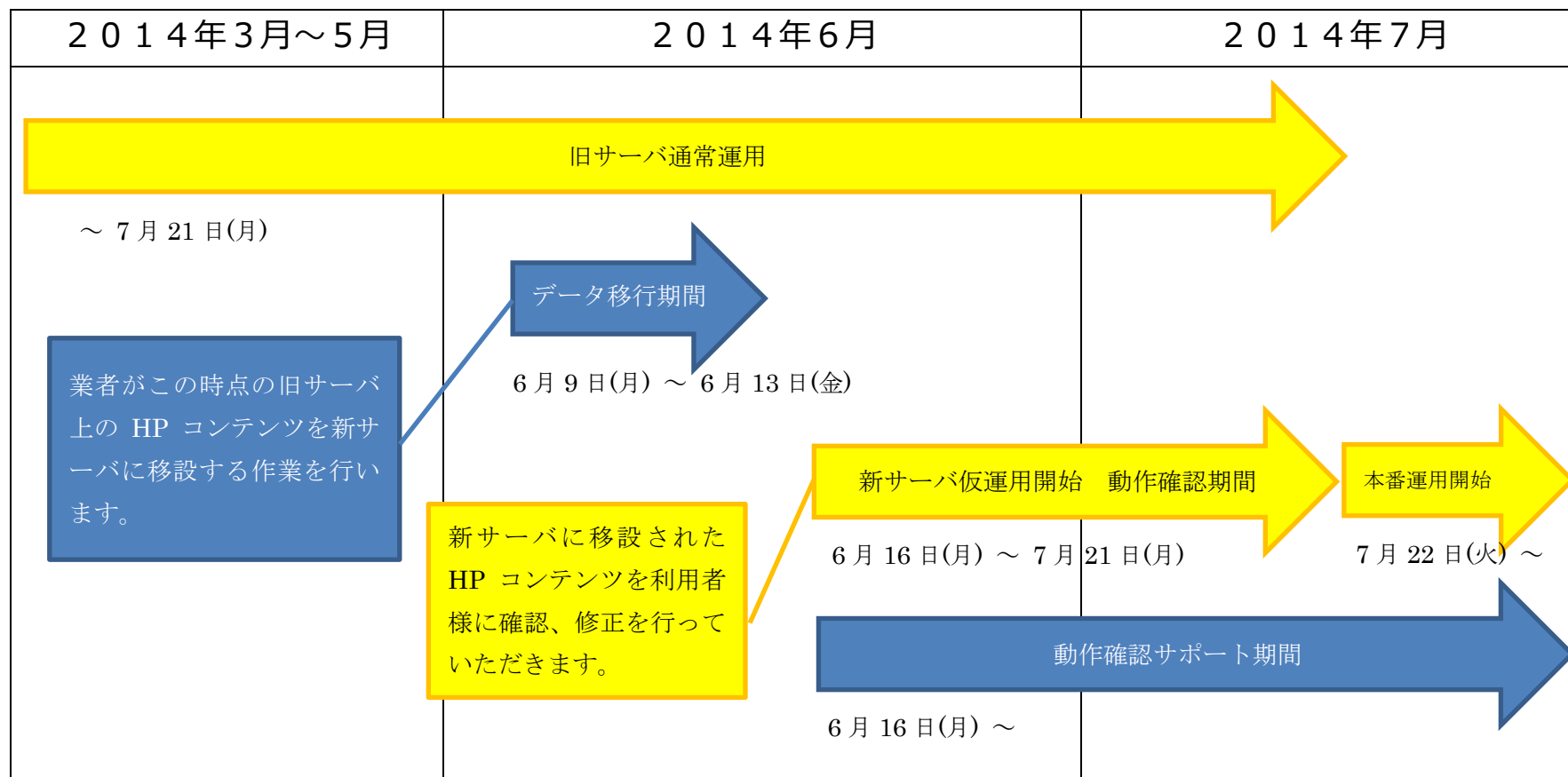
学外、学内公開用 HP サーバの移行スケジュール

(homepage.kokushikan.ac.jp)



学内のみ公開用 HP サーバの移行スケジュール

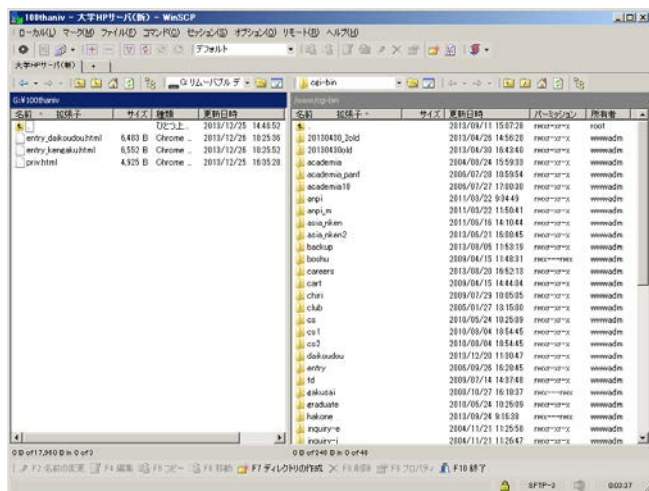
(maple.kokushikan.ac.jp)



公開用 HP サーバ移行 FAQ

Q web データアップロードの際に使用していた FTP ツール (FFFTP) は移行後も利用できますか？

A 新サーバは大学ネットワークの外のクラウド上に設置されています。web データアップロードの際は、よりセキュアな SFTP プロトコルに対応した FTP ツールをご使用ください。情報システム課では推奨ツールとしてフリーウェアの WinSCP を提案しております。



特徴

- ・ SFTP 接続に対応
- ・ USB メモリや共有フォルダ上での動作に対応
- ・ 多国語対応
- ・ 豊富なセキュリティ関連のオプション

<http://winscp.net/eng/docs/lang:jp>

Q web データアップロードの際の認証に使用していた ID とパスワードはこれまでと同じですか？

A 認証先が UNIX の認証データベースから Windows の認証データベースに変わりますが、ほとんどの利用者がこれまでの ID とパスワードでご利用頂けます。認証に失敗する場合は情報システム課までご連絡ください。

Q 旧サーバ上の web データ移行は利用者側で行うのですか？

A web データ移行作業は業者が対応します。移行対象は 2014 年 6 月 13 日までの web データとなります。動作確認は利用者様対応となりますので、新サーバの仮運用期間中にご確認ください。

Q 新サーバに移行された web データの確認はどのようにすればよいですか？

A ご使用のブラウザにて、旧サーバでの URL のホスト名の部分を下記のように置き換えて入力すると、新サーバ上の web データを表示できます。なお、本番運用開始後はホスト名を置き換える必要はありません。

(例) http://homepage.kokushikan.ac.jp/yoshiken/user/index.htm (本番運用時)

http://tmp-homepage.kokushikan.ac.jp/ yoshiken/user/index.htm (仮運用時)

波線の部分がホスト名になります。homepage の部分を tmp-homepage と置き換えます。ホスト名が maple.kokushikan.ac.jp の場合は tmp-maple と置き換えてください。

Q 新サーバに移行された web データの修正はどのようにすればよいですか？

A 仮運用開始以降、SFTP ツールを使用して新サーバへ web データをアップロードすることが可能になります。WinSCP を使用して新 web サーバへ接続する手順については、別途マニュアルを参照ください。

Q 新サーバへの web データアップロードは学外のネットワークから行えますか？

A アップロードはこれまでと同じく学内ネットワークからのみ可能です。

Q 公開中のホームページの URL は変わりますか？

A サーバのホスト名は引き継がれますので公開中のホームページの URL が変わることはありません。

その他、ご不明な点などありましたら情報システム課（内線 2680）まで、ご連絡ください。