

MAC アドレス調査方法マニュアル

情報メディアセンター

2013年6月6日 第三版

内容

1. MAC アドレスとは	3
2. Windows NT/2000/XP/Vista/7/8	4
3. Windows 95/98/Me.....	6
4. Mac OS 8/9	8
5. Mac OS X.....	9
6. iOS (iPhone OS、iPad,iPod).....	11

1. MAC アドレスとは

1.1 MAC アドレスとは

MAC アドレスとは Media Access Control Address のことでコンピュータの ネットワークアダプタについている 12 桁の固有の物理アドレスです。ネットワークアダプタ毎に持つ固有のアドレスの為、MAC アドレスによって利用している端末を特定することが出来ます。

1.2 何故 MAC アドレスを登録するのか

学内ネットワークの不正利用防止の為、利用が許可されたユーザのみがネットワークを利用出来るようにする為です。登録していない端末は学内ネットワークを利用することは出来ません。

2. Windows NT/2000/XP/Vista/7/8

1. タスクバーの「スタート」→「プログラム」→「アクセサリ」→「コマンドプロンプト」を起動します。



※Windows 8 の場合「Windows」キーを押しながら「X」ボタンを押すと表示されるメニューの中にコマンドプロンプトがあります。

2. ipconfig /all と入力し、enter を押します。



3. PhysicalAddress の値が MAC アドレスです。この値を申請書に記入して下さい。ローカルエリア接続が有線の LAN 接続、ワイヤレスネットワーク接続が無線 LAN 接続です。両方利用する場合は 2 つの値を記入して下さい。

ネットワークアダプタが 1 つの場合

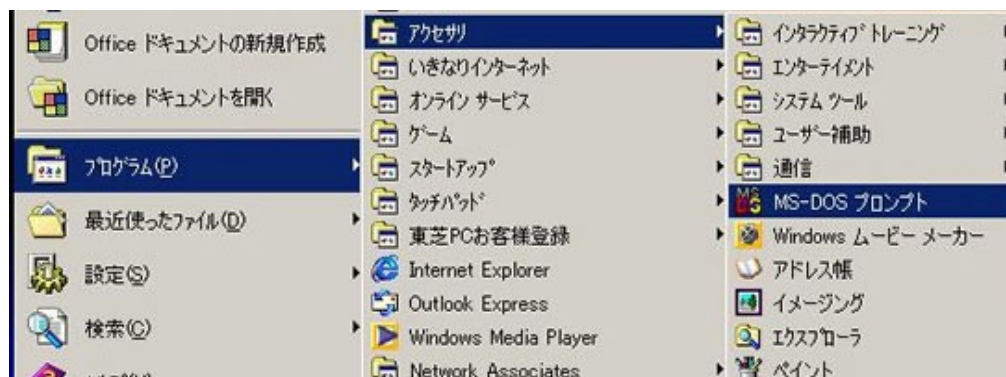
```
Ethernet adapter ローカル エリア接続:  
Media State . . . . . : Media disconnected  
Description . . . . . : Intel 8255x-based Fast Ethernet  
Physical Address. . . . . : 00-00-39-87-E9-C2 ←MACアドレス
```

ネットワークアダプタが 2 つ接続(内蔵)されている場合

```
Ethernet adapter ローカル エリア接続:  
この範囲が1つのLANカードの . . . . . : Media disconnected  
情報です . . . . . : Realtek RTL8139/810X Fa  
Ethernet NIC  
Physical Address. . . . . : 00-00-39-A6-16-F6  
Ethernet adapter ワイヤレス ネットワーク接続:  
Media State . . . . . : Media disconnected  
Description . . . . . : Toshiba Wireless LAN Mir  
Physical Address. . . . . : 00-02-2D-80-6C-E7  
C:¥Documents and Settings¥Administrator>
```

3. Windows 95/98/Me

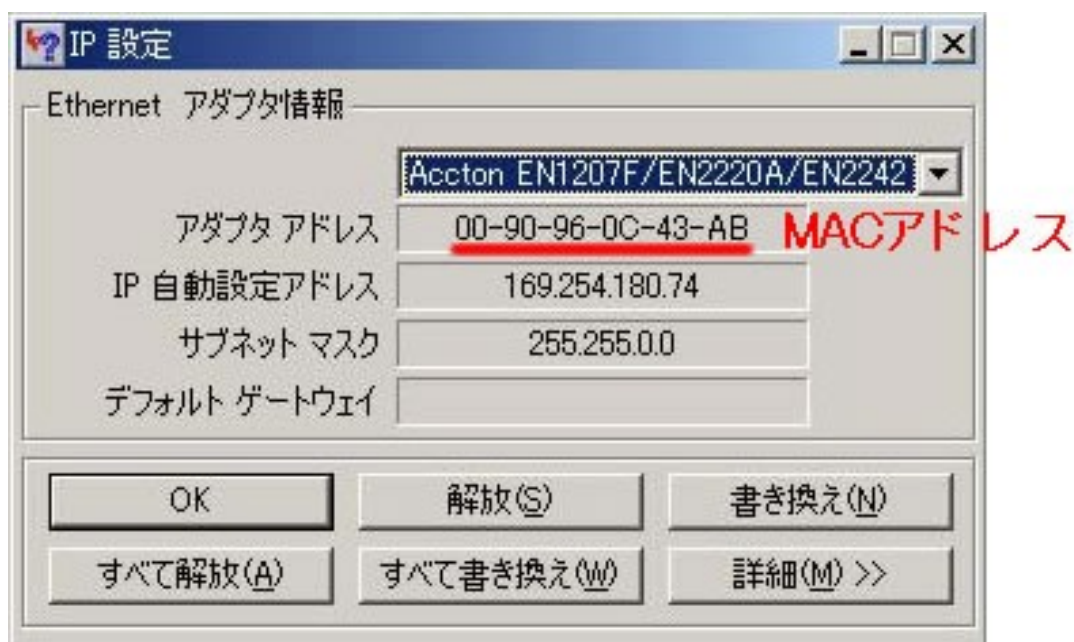
1.タスクバーの「スタート」→「プログラム」→「アクセサリ」→「MS-DOS プロンプト」を起動します。



2. winipcfg と入力し、enter を押します。

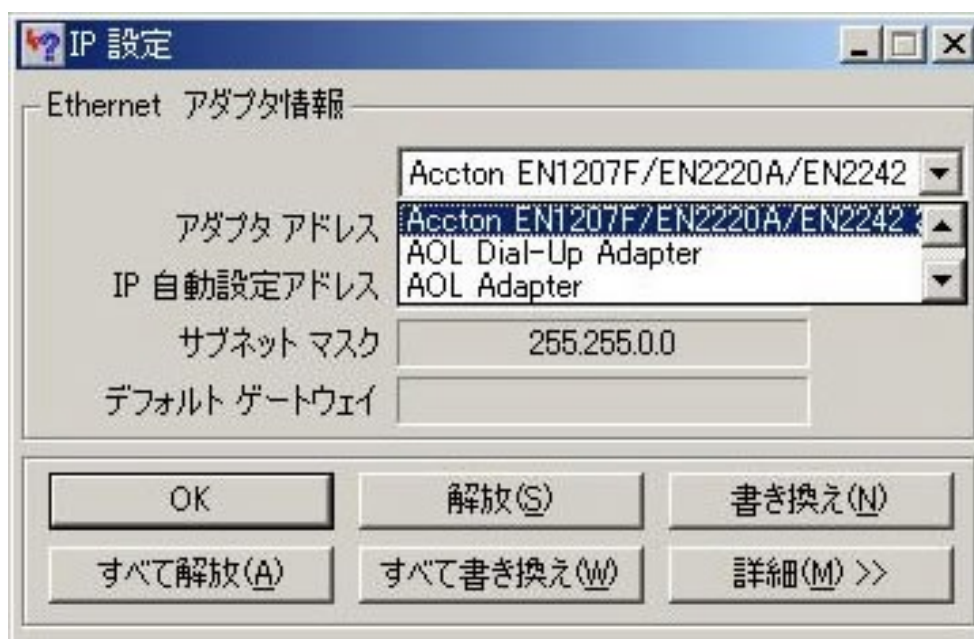


3.IP 設定画面が表示されます。アダプタアドレスが MAC アドレスとなります。この値を申請書に記入して下さい。



複数のネットワークアダプタが接続されている場合は、アダプタ名のコンボボックスから使用するネットワークアダプタを選択して、MAC アドレスを調べて下さい。また、モデムが内蔵されている場合も一覧に表示されてしまうので、ネットワークアダプタと間違えないように注意して下さい。「Dial-Up Adapter」や「PPP Adapter」はモデムの情報なのでネットワークアダプタの情報ではありません。

コンボボックスを開いた状態



4. Mac OS 8/9

1.コントロールパネルより、AppleTalk を選択します。



2.「ファイル」より「情報を見る」を選択します。



3.ハードウェアアドレスが MAC アドレスです。

この値を申請書に記入して下さい。



5. Mac OS X

1. System Preferences (システム環境設定) を表示し、「ネットワーク」を選択します。
アップルマークから「システム環境設定. . .」を選ぶと、下記の画面が表示されます。



2. 「場所」を選択します。



3.「表示」を選択 表示は使用している Macintosh に入っているネットワークアダプタの数だけ出てきます。一般的には「内蔵モデム」、「内蔵 Ethernet」ですが、無線 LAN アダプタが搭載されていれば、「AirMac」という項目も出てきます。無線 LAN を使うのであれば、「内蔵 Ethernet」を選択します。

Ethernet アドレスが MAC アドレスです。この値を申請書に記入して下さい。

無線 LAN も使用するのであれば、「AirMac」のアドレスも記入して下さい。



6. iOS (iPhone OS、iPad,iPod)

- 1.「設定」>「一般」>「情報」の順にタップして、「Wi-Fi アドレス」を申請書の「無線 LAN アドレス」に記入して下さい。

